

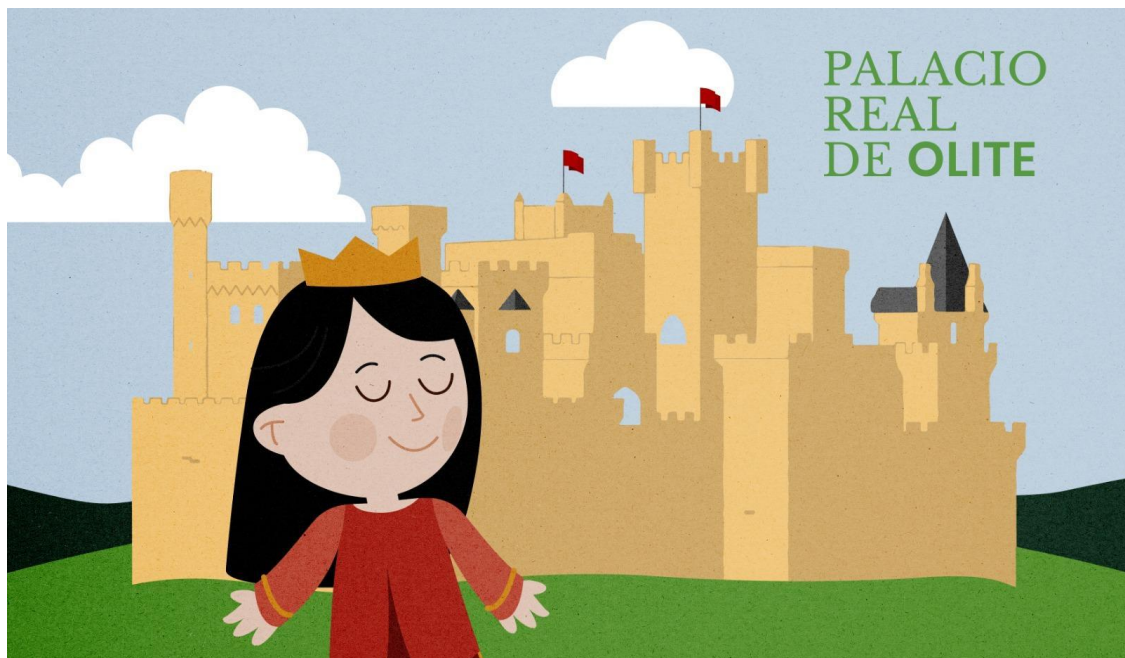
PALACIO REAL DE OLITE



Erreserba epea irekitzen dugu!

Bisita ezazu **Erriberiko Errege Jauregia** zure ikasleekin, Nafarroako Erresumaren monumentu nabarmenetako bat.

Ezagutu Jauregiko historia, natura eta gertakari nagusiak hezkuntza-maila guztietako ikasleentzako prestatuta daukagun **tailer dinamiko** baten bitartez. Aukeratu zure bisita eta prestatu errege egoitza honen historian zehar bidaia bat egiteko, hezkuntza-maila bakoitzaren behar, eduki eta gaitasunetara egokituta.



Enpresa kudeatzailea:

 magma cultura

Copyright © 2020 | MAGMACULTURA | All rights reserved

PALACIO REAL DE OLITE



Zer usaina du? Zer soinu? Landareak, animaliak eta jolasak Jauregian

Haur Hezkuntza eta Lehen Hezkuntza. Lehenengo zikloa

Prestatu zure zentzumenak! Ikasleek Vianako Printzearen jauregian dagoen natura ezagutzeko gonbidapena jasoko dute. Benetako dragoi bat berreraikitzeke eginkizun zirraragarri baten bidez, printzearen jostailu gogokoena, txikiek zentzumenak erabiliko dituzte Erriberriko Errege Jauregiko animalia, landare eta fruitu exotikoak aurkitzeko

Erriberriko Errege Jauregiaren sinboloen sekretuak

Lehen Hezkuntza. Bigarren eta hirugarren zikloa

Murgildu zaitetz iraganeko abentura batean zehar eta Nafarroako Erreinuako monumentu nabarmenetan zehar!

Ezagutu, bisita dinamiko eta sormen tailer baten bitartez, Erriberriko Errege Jauregiak ezkututzen dituen sekretu guztiak. Nafarroako Doña Blancaren eskutik, Erriberriko Errege Jauregiko sinbolo ugarien arrazoi sekretuak bilatuko ditugu. Zer esan nahi dute hormetako markek? Jauregiko eraikitzaileek etorkizuneko pertsonentzat mezuak utzi al zituzten? Sekretuak, historia, jolasak eta zientziak itxaroten gaituzte.

Enpresa kudeatzailea:



Copyright © 2020 | MAGMACULTURA | All rights reserved

Urteak adina gela dituen jauregia. Monarkiaren artea, boterea eta errituak

Bigarren Hezkuntza eta Batxilergoa

1416ra bidaiatu nahi duzu? Erriberriko Errege Jauregian, ospakizun eta ekitaldi garrantzitsu bat prestatzen ari dira: Doña Blanca, Nafarroako errege Karlos III.a "el noble" eta Doña Leonor de Trastámararen alaba, tronuaren oinordekoa izendatuko dute. Gertaera historiko hau, ikasleei harrera egiten dien eszenatokia izango da, Europa osoko Erdi Aroko jauregirik luxuenetariko batera egindako bisitan. Bisita-tailer honetan ikasleak Erdi Aroko harreman politiko-sozialen mundu korapilatsuan murgilduko dira.

[Erreserbatu zure bisita-tailerra hemen!](#)

Ikasle bakoitzeko prezioa 5€. Jauregirako sarrera eta bisita-tailerra barne.

Iraupena: 90 minutu.

Doako sarrera taldeko irakasle laguntzaileentzat.

Erreserba zerbitzua astelehenetik ostiralera 10:00etatik 14:00etara.

Galdetu beste jarduera batzuk egiteko.

Enpresa kudeatzailea:

 **magma**cultura

Copyright © 2020 | MAGMACULTURA | All rights reserved